

# Orthogono

221

Giugno-June 2009

Editrice Compositori





# SINTESI DI ELEGANZA E FUNZIONALITÀ

## ELEGANCE MEETS FUNCTION

Fabrizio Todeschini, foto Beppe Raso  
progetto studio A+I

**Gli uffici di Kronospan propongono un'immagine dinamica, realizzata con pareti flessibili e strutture leggere di Sinetica**  
**The Kronospan headquarters convey a dynamic image created with flexible walls and lightweight structures by Sinetica**

L'ingresso degli uffici è segnato dal banco reception Luna di Sinetica, un sistema modulare in cui elementi curvi e lineari si accostano liberamente, disegnando sinuose geometrie. La forte pulizia formale, il colore bianco e il piano in vetro satinato trasmettono immediatamente al visitatore la sensazione di entrare in un'azienda dinamica e dalla forte personalità. The entrance to the offices is marked by the reception desk, Luna by Sinetica. With this modular system, curved and linear elements are juxtaposed freely to sketch out sinuous geometries. Streamlined forms, the use of white and the frosted glass top immediately give visitors the feeling that they have stepped into the headquarters of a dynamic company with a strong personality.



Il progetto architettonico per la nuova sede italiana di Kronospan a San Vito al Tagliamento, in provincia di Pordenone, curato dallo studio A+I di Oderzo, ha ricevuto la menzione speciale del Premio di Architettura Archés 2008 - Il Sole 24 Ore. L'edificio, certificato in Classe A, è stato infatti realizzato usando tecnologie costruttive all'avanguardia sia per potere essere terminato in tempi brevissimi, sia per garantire il massimo risparmio energetico e confort termico e luminoso. La struttura si sviluppa su due piani ed è composta da due corpi di fabbrica rivestiti in materiale lapideo uniti da un blocco centrale a doppia altezza che con-

nette le varie aree dedicate agli uffici, showroom, sala conferenza e locali tecnici. Gli ambienti di lavoro interni sono stati suddivisi e organizzati grazie all'utilizzo di Sky, la parete divisoria di Sinetica caratterizzata da una struttura flessibile e leggera e da ampie vetrate che si accostano in maniera quasi invisibile, disegnando superfici trasparenti a tutta altezza. Tutti i tavoli sono della serie Diamond distinta da un semplice quanto innovativo segno formale, la sezione triangolare della struttura, che dona leggerezza e dinamismo all'intera gamma. Il progetto degli interni e l'allestimento, ben combinato con le caratteristiche architettoniche dell'edifi-



Gli espositori della showroom sono stati realizzati su misura da Sinetica per offrire la migliore visibilità possibile alle diverse finiture dei pannelli prodotti da Kronospan. L'estrema versatilità strutturale della parete Sky ha consentito anche di ottenere angoli di giunzione diversi assecondando la forma irregolare dell'edificio e ottenere ambienti di lavoro assolutamente funzionali. The showroom display units were customized by Sinetica to offer the best possible visibility to the different finishes of the panels produced by Kronospan. The great structural versatility of the Sky wall also permitted different joint angles, following the irregular form of the building to create extremely functional work environments.

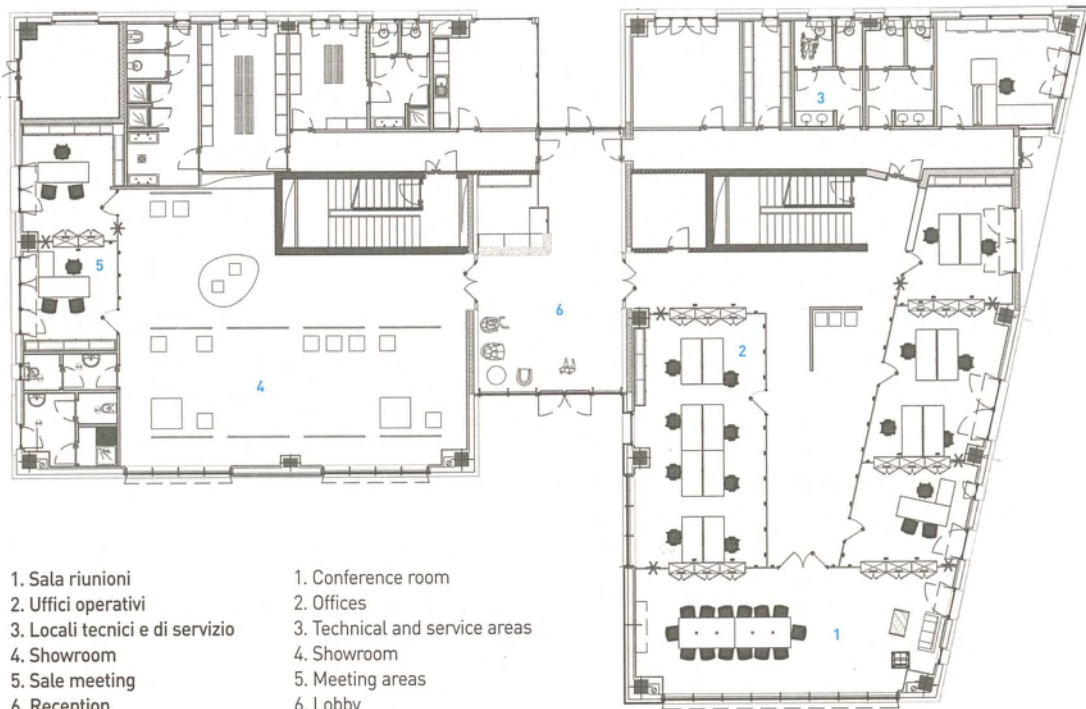
cio, hanno consentito di ottenere un ambiente di lavoro estremamente funzionale, piacevole, stimolante e fortemente rappresentativo dell'immagine dell'azienda, leader a livello mondiale nella produzione di pannelli in truciolare, Mdf, Osb e derivati.

■ The architectural project for Kronospan's new Italian headquarters in San Vito al Tagliamento in the province of Pordenone, by the A+I studio of Oderzo, received honourable mention in the 2008 Archés Architecture Prize organized with Il Sole 24 Ore. The building, which is categorized as Class A, was built using state-of-the-art construction technologies, not only in order to complete it in a very short time, but also to guarantee maximum energy savings, and thermal and lighting comfort. The structure is laid out on two floors and is composed of two bodies, finished in stone, which are united by a central double-height block that connects the various areas with the offices, showroom, conference room and facilities. The work areas have been divided and organized using Sky, Sinetica's partition boasting a flexible and lightweight structure, and large windows that are set alongside each other almost invisibly to form clear full-height surfaces. All of the tables are from the Diamond series, in which a simple yet innovative form – the triangular section of the structure – gives the entire product a light and dynamic aura. The interior design and the layout, which beautifully offsets the building's architectural features, have yielded an extremely functional, pleasant and stimulating work environment that fully conveys the image of this company, a world leader in the production of chipboard, MDF, OSB and associated products.



Nel volume di destra rispetto all'ingresso sono stati organizzati gli uffici operativi e la sala riunioni, mentre in quello di sinistra si trova la zona in cui vengono accolti i clienti: la showroom e le aree meeting.

The volume to the right of the entrance holds the offices and meeting rooms, whereas the customer area with the showroom and meeting areas is to the left.



- 1. Sala riunioni
- 2. Uffici operativi
- 3. Locali tecnici e di servizio
- 4. Showroom
- 5. Sale meeting
- 6. Reception

- 1. Conference room
- 2. Offices
- 3. Technical and service areas
- 4. Showroom
- 5. Meeting areas
- 6. Lobby





Le aree meeting sono ambienti estremamente luminosi e funzionali, separati dallo showroom dalla parete Sky, serigrafata nella parte centrale per garantire una maggiore privacy. Il tavolo Diamond della grande sala riunioni ha struttura cromata e top in finitura rovere scuro e, insieme alla luminosità e alla leggerezza della parete Sky, determina un ambiente elegante e operativo.

The meeting areas are very bright and functional rooms that are separated from the showroom by the Sky wall, the centre of which is silk-screened for greater privacy. The Diamond table in the large conference room has a chrome-plated structure and a top with a dark oak finish. Combined with the lightness of the Sky wall, it helps create an area that is at once elegant and business-like.



Le postazioni di lavoro, sempre della serie Diamond, hanno struttura e schermi divisori colore alluminio e piano di lavoro, cassettiere e contenitori bassi in rovere chiaro, più consoni a un ambiente funzionale. La separazione tra i vari uffici è stata enfatizzata e arricchita con l'utilizzo di armadiature in rovere scuro incassate nella parete vetrata e accessibili da entrambi i lati. The work stations, also from the Diamond line, have an aluminium-coloured structure and dividers, and worktops, drawers and low cabinets in light oak, which are more suitable for defining a functional ambience. The separation among the different offices has been emphasized and enriched by dark oak cabinets embedded in the glass wall and accessible from both sides.

